

## Paro Registrado.

**Agosto 2022**

### FICHA TERRITORIAL: Provincia de Huesca

Unidad: nº personas

Fuente: Instituto Aragonés de Empleo

#### Por grupo de edad y sexo

	Total	Hombres	Mujeres
16-19	219	128	91
20-24	537	292	245
25-29	723	302	421
30-34	790	318	472
35-39	795	273	522
40-44	896	328	568
45-49	829	338	491
50-54	856	355	501
55-59	1.034	470	564
60-64	1.117	439	678
<b>Total</b>	<b>7.796</b>	<b>3.243</b>	<b>4.553</b>

#### Por sector de actividad económica y sexo

CNAE-2009	Total	Hombres	Mujeres
Agricultura, ganadería y pesca	599	412	187
Industria y energía	761	471	290
Construcción	541	481	60
Servicios	5.299	1.661	3.638
Sin empleo anterior	596	218	378
<b>Total</b>	<b>7.796</b>	<b>3.243</b>	<b>4.553</b>

#### Por sección de actividad económica y sexo

CNAE-2009	Total	Hombres	Mujeres
Agricultura, ganadería, silvicultura y pesca	599	412	187
Industrias extractivas	9	6	3
Industria manufacturera	687	412	275
Suministro de energía eléctrica, gas, vapor y aire acondicionado	11	7	4
Suministro de agua, actividades de saneamiento, gestión de residuos y descontaminación	54	46	8
Construcción	541	481	60
Comercio al por mayor y al por menor; reparación de vehículos de motor y motocicletas	1.021	338	683
Transporte y almacenamiento	201	121	80
Hostelería	963	225	738
Información y comunicaciones	106	45	61
Actividades financieras y de seguros	97	57	40
Actividades inmobiliarias	25	10	15
Actividades profesionales, científicas y técnicas	200	64	136
Actividades administrativas y servicios auxiliares	1.009	361	648
Administración Pública y defensa; Seguridad Social obligatoria	414	187	227
Educación	262	70	192
Actividades sanitarias y de servicios sociales	485	59	426
Actividades artísticas, recreativas y de entretenimiento	159	70	89
Otros servicios	198	48	150
Actividades de los hogares como empleadores de personal doméstico; actividades de los hogares como productores de bienes y servicios para uso propio	159	6	153
Sin clasificar	596	218	378
<b>Total</b>	<b>7.796</b>	<b>3.243</b>	<b>4.553</b>

La actividad económica indica aquélla en la que el parado realizó su último trabajo, según la Clasificación Nacional de Actividades Económicas de 2009 (CNAE-2009)

## Paro Registrado.

**Agosto 2022**

FICHA TERRITORIAL: **Provincia de Huesca**

Unidad: nº personas

Fuente: Instituto Aragonés de Empleo

### Por nivel de formación y sexo

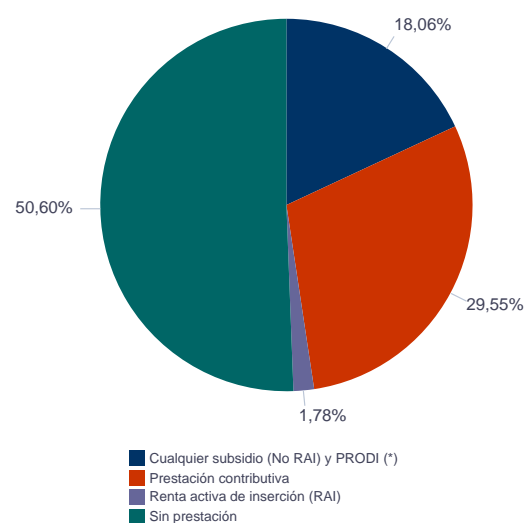
		Total	Hombres	Mujeres
<b>Educación primaria</b>	Educación Primaria o inferior	2.107	940	1.167
		<b>2.107</b>	<b>940</b>	<b>1.167</b>
<b>Primera etapa de educación secundaria</b>	Primera etapa de educación secundaria	3.050	1.414	1.636
		<b>3.050</b>	<b>1.414</b>	<b>1.636</b>
<b>Segunda etapa de educación secundaria</b>	Bachillerato	628	251	377
	Enseñanza media de formación profesional	541	194	347
		<b>1.169</b>	<b>445</b>	<b>724</b>
<b>Enseñanza superior</b>	Enseñanza superior de formación profesional	488	166	322
	Enseñanza superior universitaria	982	278	704
		<b>1.470</b>	<b>444</b>	<b>1.026</b>
<b>Total</b>		<b>7.796</b>	<b>3.243</b>	<b>4.553</b>

NOTA: La tabla de nivel de formación se basa en la Clasificación Nacional de Educación 2000 (INE). Se ha seleccionado el nivel educativo más alto adquirido por el demandante parado.

### Por tipo de prestación y sexo

	Total	Hombres	Mujeres
Sin prestación	3.945	1.546	2.399
Prestación contributiva	2.304	1.093	1.211
Cualquier subsidio (No RAI) y PRODI (*)	1.408	550	858
Renta activa de inserción (RAI)	139	54	85
<b>Total</b>	<b>7.796</b>	<b>3.243</b>	<b>4.553</b>

(\*) PRODI= Programa temporal de protección por desempleo e inserción, RAI = Renta activa de inserción.



## Paro Registrado.

**Agosto 2022**

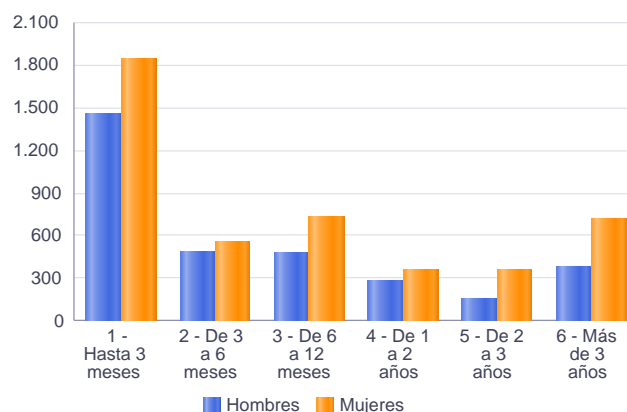
FICHA TERRITORIAL: **Provincia de Huesca**

Unidad: nº personas

Fuente: Instituto Aragonés de Empleo

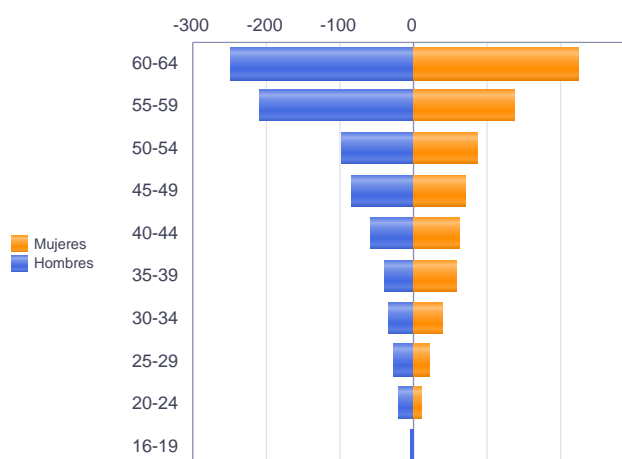
### Por tiempo en situación laboral como desempleado y sexo

		Total	Hombres	Mujeres
<b>Corta Duración</b>	Hasta 3 meses	3.292	1.455	1.837
	De 3 a 6 meses	1.043	487	556
	De 6 a 12 meses	1.206	479	727
		<b>5.541</b>	<b>2.421</b>	<b>3.120</b>
<b>Larga Duración</b>	De 1 a 2 años	636	275	361
	De 2 a 3 años	517	158	359
	Más de 3 años	1.102	389	713
		<b>2.255</b>	<b>822</b>	<b>1.433</b>
<b>Total</b>		<b>7.796</b>	<b>3.243</b>	<b>4.553</b>



### Parados de larga duración\* por grupo de edad y sexo

	Total	Hombres	Mujeres
16-19	8	5	3
20-24	44	21	23
25-29	72	27	45
30-34	115	34	81
35-39	157	40	117
40-44	180	57	123
45-49	227	84	143
50-54	270	97	173
55-59	485	208	277
60-64	697	249	448
<b>Total</b>	<b>2.255</b>	<b>822</b>	<b>1.433</b>



\* Más de 12 meses como desempleado

Piramide por valores Absolutos

## Paro Registrado.

**Agosto 2022**

FICHA TERRITORIAL: **Provincia de Huesca**

Unidad: nº personas

Fuente: Instituto Aragonés de Empleo

### Por sector de actividad económica, nacionalidad y sexo

	Españoles			Extranjeros comunitarios (UE-27)			Extranjeros no comunitarios		
	Total	Hombres	Mujeres	Total	Hombres	Mujeres	Total	Hombres	Mujeres
Agricultura, ganadería y pesca	329	235	94	163	87	76	107	90	17
Construcción	433	379	54	58	53	5	50	49	1
Industria y energía	631	390	241	62	31	31	67	50	17
Servicios	4.462	1.438	3.024	431	115	316	404	108	296
Sin empleo anterior	355	156	199	18	3	15	223	59	164
<b>Total</b>	<b>6.210</b>	<b>2.598</b>	<b>3.612</b>	<b>732</b>	<b>289</b>	<b>443</b>	<b>851</b>	<b>356</b>	<b>495</b>

### Ranking de ocupaciones más solicitadas por los demandantes parados, por sexo

Cod. Ocupación	Ocupación	Total	Hombres	Mujeres
92101050	Personal de limpieza o limpiadores en general	1.986	254	1.732
52201079	Dependientes de comercio, en general	1.585	183	1.402
97001104	Peones de la industria manufacturera, en general	1.497	808	689
43091029	Empleados administrativos, en general	1.002	162	840
51201049	Camareros, en general	767	258	509
95111016	Peones agrícolas, en general	681	503	178
55001018	Cajeros de comercio	677	62	615
98111024	Mozos de carga y descarga, almacén y/o mercado de abastos	656	605	51
96021013	Peones de la construcción de edificios	645	637	8
98201011	Reponedores de hipermercado	574	191	383
93101024	Pinches de cocina	521	105	416
95121019	Peones de horticultura, jardinería	514	389	125
51101026	Cocineros, en general	458	109	349
84121035	Conductores de furgonetas, hasta 3,5 t.	454	424	30
91001018	Empleados de hogar	402	8	394
57101013	Asistentes domiciliarios	400	14	386
92101027	Camareros de pisos (hostelería)	373	6	367
97001056	Peones de la industria de la alimentación, bebidas y tabaco	337	150	187
37241034	Monitores de educación y tiempo libre	315	50	265
97001010	Embaladores-empaquetadores-etiquetadores, a mano	292	44	248

NOTA: Cada demandante puede solicitar hasta 6 ocupaciones.